

inovaillée

technopole

mag

LE DOSSIER

☞☞ Si tu veux
marcher VITE,
marche SEUL.
Si tu veux
marcher LOIN,
marche
à PLUSIEURS. ☞☞

ZOOM SUR

2 GO INFORMATIQUE / UTREMA / SUN VALOR /
24-7 / EVEON / KLS / INRIA / ACT RMC / CADRES
SENIORS BENEVOLES / ATELIER WAZA / REALISS /
NUMERICA / XEROX / ORANGE LABS / CREATION
D'IMAGES ET ASSOCIES

BREVES :

Adeunis RF / Sun Microsystems / Trilogie / Cotranet / Cedrat / Eaton / Opti R&D

www.inovallee.com





DEVELOPPEMENT DURABLE

Eaton lance une nouvelle solution de protection de l'informatique personnelle.

La Protection Station est un combiné onduleur / parafoudre / multiprise avec fonction économie d'énergie.
www.mgeops.fr

Le luxueux hôtel parisien Banque adopte la solution GTB de Trilogie

pour la gestion de ses équipements consommateurs d'énergie. Le système gère l'éclairage, la climatisation, le chauffage et la production CPCU de chauffage et de climatisation.
www.trilogie-net.com

100^{ème} jour d'Opti'RD : à fond pour les énergies renouvelables (EnR)

Le 12 mai a marqué les 100 premiers jours d'un démarrage en flèche pour la start-up qui matérialise 3 projets d'envergure en matière d'énergies renouvelables.
www.opti-rd.fr

Adeunis RF : des modems radios pour réaliser des économies d'énergie !

Le modem répéteur d'Adeunis a récemment été retenu par un fabricant européen de candélabre pour optimiser la gestion des installations d'éclairage extérieures.
www.adeunis-rf.com

H3C énergies compense ses émissions carbone

en participant à l'équipement des milieux ruraux en matériel de cuisson écologiques au Maroc.
www.h3c-energies.fr

2 GO INFORMATIQUE

Sens du design et performance informatique au service du web 2.0

Sophie Romanet et Julien Comparato ont créé 2 Go informatique (« de go » comme tout de Go, « 2 Giga », ou « To Go », au choix) en septembre 2008. Après des études informatiques communes, Sophie monte à Paris poursuivre un cursus en audiovisuel et Julien à Lyon se spécialiser en informatique. Ils se retrouvent alors avec une idée en tête : créer leur société en profitant de la richesse de leurs compétences, tant sur le plan graphique et audiovisuel qu'informatique. Leur objectif : proposer de la création de sites Internet complexes nécessitant qualité graphique, intégration vidéo et/ou développements spécifiques (sites marchands par exemple). « Nous avons l'avantage de pouvoir répondre à des problématiques très spécifiques en gérant l'intégralité du projet, depuis le tournage vidéo jusqu'aux développements web (flash, CMS...) en passant par la création de l'identité visuelle », note Sophie Romanet. « Nous avons par exemple développé un site de e-commerce qui souhaitait soigner sa présentation en intégrant un graphisme dynamique en flash sur un mode inédit », poursuit Julien Comparato. « Généralement, le client a le choix entre un développement flash clas-

sique très design mais peu ergonomique et qui pose des problèmes de référencement, et un développement html/php classique plus pratique mais qui laisse moins de liberté créative. Notre force est de pouvoir développer des sites qui soient performants informatiquement sans sacrifier à l'esthétique ». 2 Go vient de développer un produit innovant : la galerie marchande virtuelle, qui permet à un territoire (commune, place, zone d'activité...), d'avoir un site commun où chaque commerçant (ou entreprise) peut mettre à jour son espace privatif à partir d'un navigateur web. Cette mutualisation présente un intérêt majeur en terme de référencement en augmentant considérablement le trafic sur le site. Outre cette activité web dédiée aux professionnels, 2Go propose un service complet de vidéo dédié aux particuliers : réalisation de films (pour les mariages notamment), montage et numérisation à partir de formats VHS ou super 8. « Nous disposons d'un équipement spécifique qui nous permet de numériser en HD à un prix très abordable (0,80€ la minute) ».

www.2go-informatique.com

SUN VALOR

Réduire son empreinte carbone et sa facture énergétique

Créée en septembre 2008, SUNVALOR est spécialisée dans le bilan carbone et l'optimisation énergétique. Son métier : accompagner les entreprises et les collectivités dans la gestion de leur empreinte carbone pour leur permettre de faire face aux nouvelles réglementations, notamment celles du Grenelle.

Concrètement, SUNVALOR réalise pour ses clients le bilan carbone (méthodologie de l'ADEME) en mesurant les émissions de gaz à effet de serre pour une activité existante ou prévisionnelle. L'évaluation de l'impact environnemental des produits (ou services) est également proposée aux entreprises pour orienter leur éco conception en tenant compte de l'analyse de cycle de vie (méthode CML).

Mais SUNVALOR ne se limite pas au bilan carbone puisqu'elle accompagne ses clients à chaque étape, depuis la sensibilisation et la formation des intervenants sur les problématiques Energie-climat et les évolutions réglementaires, jusqu'à l'établissement d'un plan d'action environnemental destiné à réduire l'empreinte carbone. SUNVALOR accompagne également les banques en leur permettant de mesurer l'empreinte carbone de leurs investissements financiers (grâce à la méthode AFD), et fait partie actuellement du groupe de travail Afnor / Ademe pour l'élaboration de la future norme qui servira de base à l'affichage environne-



mental des produits de grande consommation, et qui sera obligatoire dès 2011.

Enfin, SUNVALOR est actif dans la réalisation des études de faisabilité, techniques et financières, pour les installations photovoltaïques en location de toiture de bâtiment industriel. Cette solution est proposée à ses clients en collaboration avec le groupe financier suisse Edisun AG qui se charge des investissements et de l'exploitation des centrales photovoltaïques. L'entreprise hôte perçoit un loyer annuel ou une prime au moment du raccordement, qu'elle peut réinvestir pour réduire sa facture énergétique, et ses émissions de gaz à effet de serre.

www.sunvalor.com



UTREMA La gestion multimédia de la maison

Cette start-up propose un service original dédié à un public ciblé de particuliers aisés qui souhaitent optimiser leur gestion multimédia dans leur résidence haut de gamme. « Nous nous adressons à des familles qui possèdent de 2 à 8, voire 10 télévisions et qui sont alors

confrontées à une problématique de centralisation et de distribution de l'information multimédia dans la maison ». Utrema a développé un système très innovant qui permet à la fois de réceptionner la télévision et de la distribuer de manière totalement indépendante sur tous les postes, d'enregistrer les programmes à la demande depuis n'importe quel poste et de les regarder ensuite de n'importe où dans la maison, mais aussi de stocker les DVD et CD achetés pour que films, musiques, vidéos et photos soient disponibles à tout moment et n'importe où.

« Notre système permet même de récupérer les informations associées aux supports multimédia en récupérant automatiquement affiches de films et résumés sur Internet pour faciliter la navigation dans le système et le choix du film », note Stéphane Curaba.

La box développée par Utrema peut ainsi remplacer jusqu'à 6 décodeurs en simultané, le tout dans une conception qui a fait de la simplicité son maître mot. « L'ergonomie du système a été conçue pour pouvoir s'adapter à tous les publics de la maison, de l'enfant jusqu'au senior ». La télécommande a été développée par Movea, une start-up du CEA, pour répondre aux mouvements de la main (sur le principe de la Wii) : il suffit de viser le bouton souhaité sur l'écran et de cliquer, permettant une navigation très intuitive. Quant aux programmes télé, ils sont récupérés automatiquement par la box tous les 15 jours, grâce au partenariat conclu entre Utrema et le groupe Lagardère.

Le système Utrema est distribué depuis début 2009 par un réseau agréé de spécialistes du Home Cinéma.

Plus de renseignements sur www.utrema.tv

24-7 met les Thermes d'Allevard dans le bain du web 2.0

Réservations en ligne, gestion de contenu, forum de discussion ou agrégateur de flux, l'intégrateur crollois 24-7 fait profiter l'établissement thermal allevardin des dernières technologies du web pour faire entrer son site dans l'ère de l'internet communautaire et interactif.

En 2007, une première étape avait été franchie avec l'intégration d'un système de réservation et de paiement sécurisé en ligne, qui représentait en soi un véritable défi technique de par la complexité des données à traiter. En 2009, un nouveau pas est franchi pour faire évoluer le site des Thermes d'Allevard vers la révolution d'usage du web 2.0, avec le passage d'un site html statique à une gestion de contenu dynamique sur le mode CMS (Content Management System), pour lequel 24-7 s'est appuyée sur SPIP, un outil open source. « Notre philosophie n'est pas de développer des outils maison lorsque ce n'est pas nécessaire, mais bien de sélectionner le meilleur des technologies web pour élaborer une réponse adaptée. Notre plus value d'intégrateur consiste à trouver, grâce à une veille technologique permanente, les solutions les plus performantes, et à les intégrer dans une architecture complexe en agrégeant des plateformes différentes de manière totalement transparente pour l'internaute, tout en garantissant à nos clients la plus grande fiabilité à un coût totalement optimisé », rappelle Rémy Laplane, gérant de 24-7. Conformément à cette philosophie, une page publique Netvibes a été intégrée au site pour permettre de visualiser en temps réel sur le site des Thermes les services pratiques de la commune avec une mise à jour automatique des flux. Enfin, un forum a été intégré pour créer des liens entre les curistes. « Aujourd'hui, nous avons un site qui correspond à notre image et qui allie performance technique et simplicité d'usage. Nous avons fait ce choix pour être en phase avec les évolutions du web, sans trop y croire. Les résultats ont largement dépassé nos espérances et cette forte évolution nous a apporté bien plus qu'on pouvait en attendre. Il nous vaut d'ailleurs les compliments de tous nos curistes », se réjouit Thierry Thomas, Directeur des Thermes d'Allevard.

www.24-7.com



Nouveau à la Banque Populaire des Alpes : choisissez le visuel de votre carte bancaire !

Depuis le 16 juin, les clients de la Banque Populaire des Alpes ont le choix parmi 4 visuels pour leur carte bancaire, en plus du visuel standard. Cette option est proposée gratuitement pour tout renouvellement ou souscription d'une carte Visa Classic ou Visa Electron.

Les thèmes de la montagne et des sports d'hiver ont été privilégiés. Ils traduisent l'ancrage régional de la Banque Populaire des Alpes et sa volonté de valoriser les activités et les paysages de sa région.

Consciente de l'intérêt des jeunes sur ce type d'offre, la Banque Populaire des Alpes a étendu ses choix à la thématique de la musique avec un visuel de platine.

Vous êtes sportif, amoureux de la montagne, fan de musique, ou vous voulez tout simplement une carte bancaire « originale », contactez un des conseillers clientèle Banque Populaire des Alpes !



INNOVATIONS

l'actualité des entreprises

Ces nouvelles technologies au service de notre santé

EVEON la start-up qui nous aiguille !



Start-up issue de Grain, Eveon s'est installée sur innovallée fin 2008 avec un portefeuille déjà riche de 6 brevets, dont un co-brevet avec Grenoble INP, pour sa seringue particulièrement innovante qui rassemble plusieurs briques technologiques :

- un MEMS, microsystème qui permet d'effectuer une injection automatique grâce à une micro-pompe qui aspire la solution à injecter tout en permettant d'en contrôler tous les paramètres de manière extrêmement fine (débit, volume, etc.)
- une cartouche capable d'accueillir tous les flacons injectables standardisés de l'industrie pharmaceutique, sous forme de produit fini ou de lyophilisat (l'appareil étant alors capable de le resolubiliser à l'intérieur de la cartouche)
- des capteurs, qui permettent d'analyser les tissus et de déterminer si la localisation de l'injection est correcte en fonction de sa destination (intramusculaire, sous-cutanée, intradermale, intraveineuse), la micropompe ne déclenchant l'injection que si les capteurs confirment que l'emplacement est adéquat.
- une aiguille, qui se rétracte automatiquement et avec laquelle le praticien n'entre jamais en contact, évitant ainsi tous les risques d'accident (33% des causes de transmissions d'hépatite B, 42% pour l'hépatite C et 2 à 9% des transmissions du SIDA).

Ce système, qui a déjà valu à Eveon de multiples distinctions (lauréate du concours émergence 2007, prix " talents de l'économie 2009 ", lauréate du réseau Isère Entreprendre et lauréate du concours national du ministère de la Recherche 2009), offre de nombreuses perspectives : sécurisation des injections pour les professionnels, démocratisation des injections, optimisation des traitements par la précision des réglages d'injection... Ce dispositif sans piston présente en outre un double intérêt de poids : il évite le recours aux substances siliconées incompatibles avec certains produits injectables, et limite les pertes de produits « Notre marché est constitué des laboratoires, auxquels nous proposons de concevoir et fabriquer des dispositifs sur mesure adaptés aux spécificités de leurs produits injectables (viscosité, volumes, débits, type et profondeur de l'injection...) », note Vincent Tempealere.

www.eveon.eu

INRIA RHONE ALPES : deux projets présentés au forum 4i sur la vitrine des innovations technologiques pour la santé

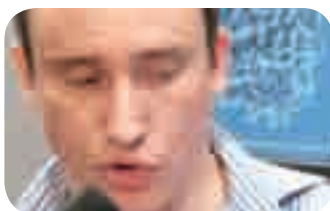
LOCUS : un logiciel d'analyse pour IRM cérébrales

Les images produites par les IRM cérébrales sont encore analysées par l'oeil d'un praticien expert, qui reste faillible. Locus a été conçu pour aider les médecins et les neuroscientifiques à analyser des images IRM en leur assurant fiabilité et rapidité. Ce logiciel particulièrement novateur dit « robuste », est capable de gérer la variabilité des images produites par les IRM pour détecter et indiquer au praticien directement les zones cérébrales qui présentent un aspect particulier. www.inrialpes.fr



SAMSON : une aide à la conception des nanosystèmes complexes

Avec les développements de l'ingénierie nanoscopique, des outils informatiques de plus en plus sophistiqués sont indispensables pour modéliser et simuler le comportement de nanosystèmes complexes, comme le fonctionnement d'un virus. L'objectif du logiciel SAMSON est de permettre l'accélération des calculs requis pour ces simulations et de permettre ainsi la conception rationnelle de nanosystèmes sur un simple ordinateur de bureau, ce qui est actuellement impossible. www.inrialpes.fr





KLS

L'intelligence logistique

Créée en 1986 sur la ZIRST qu'elle a quittée en 2003, l'éditeur de logiciel KLS est revenu sur le territoire de ses premiers amours il y a 6 mois. Son métier : les solutions logicielles dédiées au monde de la logistique, autour de son produit phare : Gildas (Gestion Intégrée de la Logistique de Distribution Associée au Stockage). « La logistique peut se définir comme l'art et la manière de mettre à disposition au moindre coût au bon endroit et au meilleur moment la matière. Notre métier consiste à optimiser la gestion des flux dans l'entreprise, depuis la réception, le contrôle qualité et le stockage jusqu'à la préparation des commandes et programmation des tournées de livraison », précise Gilbert Garcia. Le premier domaine applicatif de Gildas est donc le secteur industriel où KLS intervient au niveau de la supply chain execution. « Pendant longtemps, le mot d'ordre était au zéro stock dans un mode de gestion à flux tendu. Avec l'augmentation du prix du pétrole et la pression sociale autour du Développement Durable, le monde industriel s'est vu contraint de repenser son organisation pour optimiser la gestion de ses stocks et l'organisation de ses tournées afin d'optimiser les transports de massifier les livraisons et ainsi de limiter les voyages à vide ». Pour Oxadis (distributeur agro-alimentaire), qui prépare plus de 30 000 lignes de commandes par jour, KLS optimise la préparation des commandes en les répartissant de manière homogène et intelligente entre les opérateurs et les postes de travail. Aujourd'hui, deux secteurs se développent : le secteur alimentaire et le secteur médical. Gildas permet ainsi dans le monde alimentaire de gérer la traçabilité et la gestion des 7 plateformes logistiques d'Entremont. Gildas trouve également de nombreuses applications dans le milieu médical où il permet d'optimiser la logistique hospitalière (pharmacie, intendance, hôtellerie, dispositifs médicaux...). Les hospices civils de Lyon en sont un bon exemple, avec plus de 700 postes connectés à Gildas pour gérer la pharmacie centrale, le magasin d'intendance et les 23 établissements hospitaliers. « Notre métier consiste à mettre de l'intelligence dans la planification et l'ordonnancement des flux en prenant en compte l'organisation spécifique de l'entreprise et en intégrant les habitudes de travail ».

www.kls-logistic.fr



Elles oeuvrent aussi pour notre santé

Sobioda

Installée sur innovallée depuis 10 ans, Sobioda fournit les laboratoires d'analyses médicales en réactifs et appareillages de biologie. www.sobioda.fr

Boiron

Les laboratoires Boiron fabriquent et distribuent des médicaments homéopathiques qui sont prescrits par plus de 10 000 médecins en France. www.boiron.fr

Tornier

Avec une technologie de pointe et des gammes de produits innovants, Tornier est un acteur essentiel du marché mondial des prothèses orthopédiques (prothèses de hanche, genou, épaule, cheville...). www.tornier.com

Roche Diagnostics

La filiale Roche Diagnostics regroupe les activités de commercialisation et de distribution des produits et services du Groupe Roche, destinés aux laboratoires d'analyses médicales et de recherche en santé humaine. Roche Diagnostics est également un acteur majeur dans la prise en charge des patients diabétiques, grâce à une gamme de dispositifs pour l'autosurveillance glycémique et l'injection d'insuline. www.rochediagnostics.fr

Prismedica

Prismedica conçoit, développe et commercialise des logiciels destinés aux établissements de santé publics privés (CHU, centre hospitalier, clinique), permettant notamment d'améliorer la qualité de la prise en charge du patient. www.prismedica.com
... et bien d'autres !

TRAVAILLER EN RESEAU

Si tu veux marcher vite, marche seul, si tu veux marcher loin

Annie SOUFI du savoir-faire au savoir-être



Les réseaux se sont à la fois démultipliés et démocratisés, que ce soit sur le plan matériel (réseaux informatiques, internet, sociaux, téléphoniques....) ou humain. Autrefois réservés à une élite (grandes écoles, Rotary),

ils s'adressent aujourd'hui à tout le monde : même les plus jeunes se connectent à face book ! Il n'est plus possible de fonctionner en autarcie. L'heure est résolument au maillage, des hommes comme des structures et toutes les technologies visent à faciliter le lien. Quelle que soit la question qu'on se pose, il est facile de trouver sur les forums et blogs d'autres personnes avec qui échanger sur une problématique commune. Et le réseau n'est pas seulement virtuel : plus que jamais, tout est fait pour favoriser la rencontre et les échanges, qu'ils soient personnels ou professionnels : associations, clubs, pôles de compétitivité..., le réseau d'aujourd'hui a pris la place du piston d'hier. Le savoir-faire n'est plus suffisant, et le réseau joue un rôle fondamental dans le faire-savoir et le savoir-être!



CADRES SENIORS BENEVOLES (CSB)

André Uzan : quand les générations s'entraident

« J'ai créé l'association CSB en 2003 sur la base d'une évidence : d'un côté, des cadres qui ont eu toute leur vie des responsabilités importantes se voient du jour au lendemain démobilisés alors que leurs compétences sont intactes et de l'autre, des jeunes diplômés ou jeunes dirigeants arrivent à des fonctions pour lesquelles on est toujours insuffisamment préparés. Les premiers ont besoin de projets dans lesquels s'investir, de défis à relever autour d'une expérience à partager, les seconds ont besoin d'un regard extérieur capable d'objectiver leur problématique, voire d'un accompagnement exploratoire pour



voir plus clair. Car il n'est pas question de se substituer aux professionnels. Les 39 cadres retraités du réseau, tous bénévoles, interviennent dans la phase initiale, là où les problématiques n'ont pas encore été bien cernées et où aucun professionnel ne peut intervenir précisément parce qu'il est encore trop tôt pour savoir vers quel type de professionnel se tourner. Notre

force à ce stade, en tant qu'association, est de pouvoir mettre à disposition du jeune diplômé, du repreneur / créateur ou du jeune dirigeant, plusieurs « parrains » aux compétences variées, à raison de trois fois deux heures par mois par exemple, ce qui ne serait économiquement

viable pour aucun professionnel. L'objectif : défricher le terrain et passer le relais au professionnel compétent une fois la problématique ciblée : marketing, communication, RH, financière... Comme nous le disons aux entreprises et aux consultants, nous n'ambitionnons rien d'autre que d'être le premier

étage de votre fusée ! Faire le pont entre les générations en créant un véritable réseau d'entraide fondée sur le transfert de compétences, telle est bien la vocation de notre association, qui a développé de nombreux partenariats dans ce sens : avec les écoles (IAE, INPG, Polytec, UJF...), où nous animons divers ateliers (simulations d'entretiens d'embauche, tutoring de stages ou de mémoires, rédaction de CV, bancs d'essais pour les projets de création / reprise d'entreprise...), avec la Société Générale (pour aider les créateurs qui se sont vus refuser un prêt à optimiser leur Business Plan).

www.cadreseniors.org

REALISS

Christophe Renaud : l'essayer, c'est l'adopter !

« J'ai fait mes premières armes sur la ZIRST en 1987. Mes évolutions de carrière m'ont amené à explorer d'autres horizons, mais l'essayer c'est l'adopter et je suis finalement revenu sur le terrain de mes anciennes amours précisément parce que j'ai trouvé sur inovallée ce tissu social qui m'est indispensable. On a tous besoin de se sentir bien dans une communauté, et pas seulement professionnelle. C'est une grande chance de pouvoir à la fois partager ses problématiques avec d'autres chefs d'entreprises confrontés aux mêmes questions, et s'impliquer au sein de son territoire. En ce sens, l'association inovallée est une vraie richesse : je m'y sens comme chez moi et cela me donne envie de m'en occuper.

Je fais partie de la commission Services Animation depuis plusieurs années où j'apprécie de pouvoir faire entendre ma voix et impulser mes idées. J'ai également voulu jouer le jeu de la solidarité en proposant des tarifs préférentiels sur l'activité de câblage de Realiss (encore du réseau !) à tous les membres d'innovallée. Pour moi, la confiance et l'amitié sont les bases d'une relation professionnelle durable. » **04.76.24.96.96**



bin, marche à plusieurs !



ACT RMC

Muriel Passaro : libres, mais reliés

« Le monde de l'entreprise qui répond à tous les besoins tout au long de la vie est définitivement révolu. Le temps est à la responsabilisation professionnelle.

contrent, avec à la clé des alliances professionnelles qui se nouent sur fond de projets communs et collaboratifs. Le magazine « liaisons sociales » de mars 2009 prédit que : « l'entreprise réseau faite de salariés nomades mais hyperconnectés devrait voir son pic d'exploitation en 2010 ».

A ACT, nous avons entamé une réflexion sociologique qui ouvre la voie à une nouvelle vision du travail, où chacun a la possibilité de devenir acteur de sa propre vie, en construisant un projet professionnel compatible avec ses projets de vie, qui lui permette de trouver un équilibre financier en étant lié autrement. »

act.rmc@wanadoo.fr

On ne fait pas des hommes debout avec des mercenaires de boulot.

Au sein du réseau ACT RMC, qui fédère actuellement plus de 150 consultants de tous profils en portage salarial, on essaie d'imaginer l'entreprise du troisième type en recréant du lien social autour de gens qui ont choisi la liberté. On invente une nouvelle forme de liens entre des individus libres mais interdépendants. Petits déjeuners, ateliers de réflexion, groupes thématiques... nous faisons en sorte que nos consultants se ren-

24-7

Rémy Laplane : l'entreprise étendue

« Je crois beaucoup à la notion d'entreprise étendue : 24-7 s'appuie sur un noyau dur de 4 salariés, mais aussi sur une dizaine de personnes ou structures extérieures qui ne sont pas de simples sous-traitants. Ce sont de véritables ressources auxquelles nous sommes attachés par des liens contractuels forts et durables, auxquelles on fait appel de manière ponctuelle, mais régulière. L'entreprise d'aujourd'hui a plus que jamais besoin de cette souplesse pour être réactive. Le statut d'auto-entrepreneur et le portage salarial vont dans le sens de cette flexibilité. Je sais que certains y voient de la précarité. Mais le paysage économique a fondamentalement changé : qui est le plus précaire entre un consultant en portage salarial qui équilibre son activité sur plusieurs clients/partenaires réguliers et le salarié d'un grand groupe en crise ? Par ailleurs, je suis depuis toujours un homme de réseaux et je m'implique activement dans une petite dizaine de clubs et associations de PME, de créateurs ou d'entrepreneurs, parce que ... j'aime ça ! Je ne m'interdis pas de travailler avec des amis ou de devenir ami avec un client. Le réseau peut certes déboucher sur du Business, mais le plus important, c'est qu'il permet de s'adresser directement aux bonnes personnes. La grande puissance du réseau est de savoir qui fait quoi et le fait bien, ce qui fait gagner un temps précieux ! »

www.24-7.fr - www.thermes-allevard.com



ATELIER WAZA

Pascal Marteno : le lien durable

« J'ai choisi de rejoindre le réseau ACT RMC suite à une véritable rencontre humaine, parce qu'on travaille avant tout avec des gens, et pas seulement des structures. Pouvoir établir une relation de confiance avec des partenaires professionnels qui soient aussi des compagnons de route est une vraie chance. En tant que conseil en communication et concepteur graphique indépendant, je suis souvent seul devant ma machine, et c'est d'autant plus important pour moi de me sentir membre d'une grande famille qui partage mes valeurs. Échanger, partager, travailler ensemble parce qu'on apprécie l'autre en tant qu'autre, savoir qu'on peut compter sur son réseau comme son réseau peut compter sur soi... appartenir à une communauté de pensée me semble d'autant plus nécessaire que les conditions sont difficiles. Parce que travailler son réseau, c'est aussi savoir se rapprocher de ses clients. Dans le contexte économique actuel, le manque de visibilité à long terme nous fait réaliser l'importance de consolider nos liens avec des clients qui peuvent aussi devenir des fournisseurs, des prescripteurs et des partenaires. En enrichissant la relation, chacun y gagne, tant sur un plan humain que commercial. La crise est aussi pour chacun l'opportunité d'inventer de nouvelles formes de liens, plus durables que dans la loi d'un marché dicté uniquement par le prix. »

www.atelier-waza.com



L'ESPRIT CLUB

Mutualiser les besoins et les solutions



DÎNER DE GALA inovaillée à l'heure de l'Italie baroque

Le 5 juin dernier, 250 dirigeants et leurs partenaires étaient réunis au restaurant du Vieux Chêne pour le traditionnel dîner de gala offert par inovaillée et LRP en partenariat avec la Banque Populaire des Alpes.

Cette année, l'Italie baroque était à l'honneur dès l'accueil, avec une dégustation de vins italiens animée par le sommelier Charles Pouzeratte, suivie d'un menu spécial concocté par LRP autour de spécialités qui ont permis aux invités de découvrir la variété de la gastronomie italienne.

Enfin, les trois chanteurs à voix du groupe Divino ont parachevé l'ambiance romantique de la soirée en interprétant les plus grands airs d'opéra et de variété, de « Carmen » à « la Vie en rose » en passant par « Caruso » ou « l'aigle noir », en hommage à Jean Goemans, décédé brutalement cet hiver et qui avait été l'un des instigateurs de ce dîner.

POT D'ACCUEIL DES NOUVEAUX ARRIVANTS Bienvenue sur inovaillée, 1^{ère} force économique du Grand Grenoble

Une vingtaine de nouvelles entreprises ont rejoint inovaillée depuis l'été dernier : start-up nouvellement créées, déménagements d'entreprises innovantes, ou encore accueil de nouveaux membres associés, non implantés sur le territoire mais désireux de faire partie de la grande famille inovaillienne.

Car bien plus qu'un simple parc d'activité technologique, inovaillée se veut aussi et avant tout un lieu d'échanges et de réseau entre entreprises, entre dirigeants, et entre salariés.

Pour faciliter l'intégration de ces nouvelles entités au sein du « club », un pot d'accueil était organisé à leur intention le 15 juin dernier.

Une quinzaine de « petites nouvelles » se sont prêtées au jeu, en répondant avec enthousiasme à cette invitation des « anciens ». D'Eveon à Hilabs en passant par Acerde, 2 Go informatique, Utrema, KLS ou Locker, toutes ont pu ainsi présenter leur activité et surtout, rencontrer les membres actifs de l'association venus les accueillir.

inovaillée 1^{er} bassin d'emplois privés

Depuis le 1^{er} janvier 2008, inovaillée a enregistré :

- 30 nouvelles implantations
- dont 11 créations d'entreprise
- 300 nouveaux emplois liés à ces arrivées et créations.



inovaillée fédère à ce jour 309 entreprises et 10 000 emplois sur son territoire, ce qui est en fait la 1^{ère} force économique du Grand Grenoble et le plus gros bassin d'emplois privés.

inovaillée, terre d'innovations

Le profil de ses entreprises confirme la fidélité d'inovaillée à sa **vocation d'innovation** :

- 75% des emplois dans les systèmes intelligents (micro-électronique, technologies informatiques et logicielles, TIC)
- 11% dans le biomédical
- 7% dans l'automatisme
- une génération start-up, avec 46% des entreprises qui se sont créées sur le parc.





BARBECUE CREATIF A NUMERICA

Le grand format à l'honneur avec l'artiste Nikodem

Numerica, société d'impression Offset et numérique écologique (label Imprim'Vert et membre du 1% pour la planète), et sa filiale Panorama, spécialisée dans l'impression d'affiches grands formats organisaient un grand barbecue à l'attention de leurs clients le jeudi 25 juin dernier.

Ils avaient convié pour l'occasion l'artiste urbain Nikodem, qui a réalisé en direct une oeuvre au format 320 x 240 cm, pour le plus grand plaisir des spectateurs. Un grand coup de chapeau à l'artiste qui a jonglé pendant plus de 4 heures avec ses bombes de peinture, perché sur une échelle. Le résultat est sa-

issant. Surtout, cette initiative inédite était une manière originale de rapprocher le monde de l'entreprise et celui de l'art, à travers un média commun : l'affiche.

Les 60 invités ont poursuivi la soirée dans une ambiance particulièrement détendue autour du barbecue, tenue de main de maître par l'équipe polyvalente de Numerica. Tous ont pu danser jusqu'tard dans la nuit sur les airs du groupe Jazzy Swing, qui anime chaque année ce moment festif, devenu un rendez-vous incontournable. " Pas question d'y renoncer pour cause de crise ! ", précise Hervé Blanclapierre (à droite sur la photo avec Nikodem).



XEROX

fait bonne impression !



A2A Xerox organisait le 16 juin dernier une journée d'animation au centre de recherche XRCE qui a réuni plus de 200 clients et prospects sur différents ateliers présentant des projets d'innovations dans le domaine du traitement de l'information, grande spécialité de Xerox. Un atelier présentait la technologie des « infraredMark™ », solution consistant à masquer, dans une image, des informations contenues dans des hologrammes indétectables à l'œil nu, qui se révèlent sous un éclairage infra-rouge associé à un procédé de décodage. Si d'autres ateliers encore ont fait la joie des participants, c'est assurément la future imprimante multifonction « ColorQube™ » qui a le plus créé l'événement. Utilisant la technologie d'impression couleur et noir exclusive de l'encre solide, cette plateforme a fait sensation, par la qualité et la vitesse de ses impressions (jusqu'à 85 pages par minute), mais surtout l'avancée impressionnante que constitue cet « éco-produit » en terme de développement durable. Ainsi, cette imprimante multifonction génère dix fois moins de déchets qu'un équipement équivalent utilisant une technologie conventionnelle laser.

www.xerox-store.fr/a2a

ORANGE LABS

Une journée consacrée à la prévention routière et au PDE

Le 11 juin dernier, la Direction d'Orange Labs organisait une grande journée d'animation pour sensibiliser les salariés à la sécurité routière et aux modes de transport alternatifs proposés dans le cadre de son PDE. « Ce genre de campagne relève de notre responsabilité sociétale d'entreprise », rappelle Claude Audry, responsable du site. Tout au long de la journée, les salariés ont ainsi pu s'informer sur les différents stands mis en place à la cafétéria et échanger avec Itinéraire Bys (sur la mobilité douce), la TAG, Translère, la SNCF ou Kiosk Groom Services. Un simulateur de conduite était mis à leur disposition par la GMF, partenaire fidèle d'Orange Labs. H2Rent prêtait des scooters électriques de dernière génération pour des essais, tandis que Véloland présentait ses kits vélos 2009. « Mais ce sont les gendarmes qui ont eu le plus de succès », soulignent Eric Masson et Etienne Stauffert, organisateurs de la journée. Des dizaines de salariés se sont en effet essayés au pistolet radar. « Pour nous c'est une excellente occasion de nous rapprocher du public en lui rappelant que notre rôle n'est pas seulement répressif, mais aussi et surtout préventif », insiste un gendarme. Un quizz était distribué sur le site autour de la sécurité routière, avec à la clé un stage d'éco-conduite. Quant à la table ronde de clôture, elle a permis de faire le point sur des questions aussi diverses que l'accidentologie à vélo et les moyens de la réduire, l'alcool et la drogue au volant (des éthylotests étaient distribués par la gendarmerie et la GMF), ou les évolutions de la sécurité sur la route. Enfin, l'exposition silhouettes retraçant l'accident d'un jeune garçon était là pour rappeler à chacun que la vie est précieuse. « Cette opération est un succès », se réjouit Claude Audry : « elle a le mérite de nous confronter à la réalité et de nous faire réfléchir. Tous les chiffres présentés ont confirmé l'importance capitale de la sensibilisation en matière de sécurité et c'est ce genre d'événements que notre site enregistre un taux extrêmement bas d'accidents de trajets. »





INOVALLEE A VIVRE faciliter le quotidien

Services, animations

INOVALLEE SPORTS & LOISIRS profite de l'été pour préparer sa rentrée !

Comme chaque année, la vingtaine d'activités proposées quotidiennement par l'association inoallée sports fait sa pause estivale, le temps de préparer correctement sa rentrée 2009/2010.

Dès le 8 septembre, date du forum des activités (11h30-14h à inoallée), les salariés pourront reprendre le chemin des gymnases pour pratiquer sports collectifs ou d'endurance, gym / fitness, arts martiaux, sports d'eau ou danses diverses.

Les pré-inscriptions (obligatoires) se feront à partir du vendredi 4 septembre sur le site d'inoallée (www.inoallee.com). Cette pré-inscription réserve une place pendant 7 jours, pendant lesquels les adhérents peuvent régulariser leur inscription à inoallée, certificat médical à l'appui, et ce **à partir de l'ouverture officielle des inscriptions** au forum du 8 septembre (Pas de permanence avant le 8 septembre).

Mais inoallée sports mise de plus en plus sur les loisirs de détente : à côté de ses traditionnelles sections yoga, sophrologie ou de sa chorale Gospel, l'association lance cette année deux nouveautés : un atelier art floral, et un atelier d'initiation à l'art lyrique. La liste des activités sera mise à jour sur le site à partir de mi-août. Enfin, un partenariat a été conclu avec la salle de gym Meylan Fitness. Quant au cross, il est prévu le samedi 26 septembre prochain : plus de 250 coureurs s'affronteront sur la boucle de la Taillat.



BORA BORA

Un centre de bien-être sur inoallée

Bora Bora, centre de bien-être, de prévention santé, de remise en forme et de développement personnel, vient d'ouvrir ses portes sur inoallée. Parce que chaque individu est unique, plus de 15 intervenants professionnels d'horizons différents proposent une offre très large et diversifiée : massages du monde, yoga, sophrologie, shiatsu, Do In, relaxation, ostéopathie, coaching sportif, naturo-esthétique, pilates...

Techniques traditionnelles et modernes se mêlent pour permettre à chacun de trouver la méthode qui lui convient pour être bien. Situé à Montbonnot, à 100 mètre du restaurant « la p'tite pause », le centre a aménagé des plages horaires spécifiques pour les actifs, proposant tous les jours entre 12h et 14h un instant détente, par le Yoga ou le massage Amma assis. Et pendant tout l'été, Bora Bora anime des semaines à thèmes autour de la maternité, le corps et la conscience, le sport, les seniors, ou la prévention santé.

www.centreborabora.fr

100^{ème} du Mag : un sacré numéro !

C'est en novembre **1986** que le premier magazine trimestriel de l'association AIZ (Association Interentreprises de la ZIRST), voit le jour sous le nom d'Info-Zirst (tiré à 1000 exemplaires). Ce premier numéro célébrait la Présidence de Bernard Guimier et l'arrivée d'une nouvelle déléguée permanente : Annie Soufi, qui en a été la première rédactrice ! Dès le 4^{ème} numéro (juin **1987**), une nouvelle maquette fait son apparition et rappelle un moment historique : l'extension de la ZIRST sur Montbonnot (la RD 11M y était même évoquée : elle sera inaugurée 21 ans plus tard...).

Juin **1989** : l'Infozirst bénéficie d'un nouveau look pour célébrer l'élection de Jean-François Kravtchenko à la Présidence et zoomer sur l'actualité d'Arca, Project Images Films, l'Alliance Universitaire de Grenoble ou le CNET.

Janvier **1991** : l'InfoZIRST passe à la quadri sur sa page de couverture et prend une nouvelle ampleur avec 2000 exemplaires diffusés. Janvier **1994** : nouveau logo, et nouvelle maquette encore pour un journal qui s'ouvre sur les vœux présidentiels de François Miras. Janvier **1998**, l'Infozirst est repensé et le dossier thématique y fait son apparition autour des « recherches en télécommunications ». Dossier qui sera supprimé dans la version **2002**, avant de refaire surface en avril **2005** dans ce qui devient « inovallée'mag », changement de nom oblige.

La communication étant par nature affaire de renouvellement, vous avez pu découvrir dans le numéro 99 d'avril **2009** le tout dernier né des « studios inovallée », qui célèbre aujourd'hui son centième anniversaire.

33 ans donc de développement et de maturation, pour un support de communication qui a su garder une fraîcheur ... durable !



LES BREVES

Cedrat lance la nouvelle version de son outil de simulation Portunus

qui permet de modéliser des systèmes mécatroniques complets dans une large gamme d'applications.
www.cedrat.com

Les 5 grands sites Web des réseaux sociaux font confiance à Sun Microsystems

Les sites Web des réseaux sociaux remportent un succès phénoménal et ceux dont l'essor est le plus rapide (LinkedIn, eHarmony, Fotolog, Last.fm, OurStage et 6.cn) utilisent tous la technologie Sun.
www.sun.com

Cotranet apporte une nouvelle solution documentaire pour gérer ses mails.

La solution de GED Cotranet dispose désormais d'un module d'intégration des mails permettant le stockage automatique des courriels dans la base documentaire.
www.cotranet.com

Data Systems et Solutions devient Rolls Royce Civil Nuclear SAS.

www.ds-s.com

Des totems sur inovallée

Création d'Images et associés donne une nouvelle dimension au site

Parfaitement intégrée dans la Ville de Meylan, inovallée bénéficie ainsi de tous les services de proximité dont sont dépourvues de nombreuses zones d'activité excentrées. Mais toute médaille ayant son revers, il n'est pas toujours évident pour le visiteur de repérer les limites du territoire technopolitain et de savoir où commence et où s'arrête inovallée. La Ville de Meylan avait donc lancé un appel d'offre pour la création, la réalisation et l'installation de trois totems aux entrées du parc technologique, pour lequel la société Création d'Images et associés, qui avait déjà créé le logo et toute l'identité visuelle d'inovallée en 2005 avait été retenue.

Après plusieurs mois de travail, le projet est enfin sorti de terre et trois totems aux couleurs d'inovallée jalonnent désormais le rond point du Vieux Chêne, celui de Didcot et le chemin de Malacher. Un quatrième totem est normalement prévu au niveau du futur échangeur de l'Hélise.

Le design retenu est à la hauteur des ambitions d'une technopole qui se positionne comme un acteur majeur du Green-IT (ou comment les systèmes intelligents peuvent être mis à profit d'une ambition sociétale) : technologies d'un côté avec l'aluminium brossé, écologie de l'autre avec une découpe en forme de feuille.

Le ton est donné : « tech » oui, mais résolument « green » ...

www.creation-dimages.fr



HILABS (Human Interface Laboratories) la vitrine intelligente



Hilabs est une start-up tout juste sortie de Grain. Cette spin-off de l'Inria est le fruit du travail de deux équipes de recherche (Prima sur les capteurs et IHM sur les interfaces hommes machines), et d'une technologie brevetée "Eylight", qui permet de détecter le contact et la présence. Son produit phare, Uicity, est la synthèse de tous ces savoirs-faire puisqu'il permet de « transformer une vitrine en iphone géant », précise Jérôme Maisonnasse, l'un des fondateurs d'Hilabs. Le principe est simple : des capteurs visuels sont installés pour rendre la vitrine capable d'interpréter à la fois les mouvements de son environnement et les contacts avec sa surface. Associé à un matériel de vidéoprojection, le système permet de transformer n'importe quelle vitrine en écran tactile interactif, en mode dual touch (avec possibilité pour deux personnes d'intervenir simultanément sur les données). Et parce que l'ergonomie est au centre des préoccupations quand on parle d'interface

homme machine, Hilabs a développé un applicatif qui permet d'un côté à ses clients de gérer facilement leurs contenus textuels et graphiques à distance (grâce à une plateforme web), et de l'autre aux utilisateurs de naviguer de manière très intuitive, avec des pages qui se tournent, des contenus qui se déplacent d'un geste de la main... Une technologie à la pointe de l'innovation qui a valu à Hilabs d'être deux fois lauréate du concours national du ministère de la Recherche, en 2008 et 2009, et qui est voué à conquérir un très large marché. « Nous visons d'abord les agences immobilières, les agences de voyage, et tous les commerces pour qui la vitrine est un véritable support de communication », note Jérôme Maisonnasse. L'agence Cook Voyage est d'ailleurs la première à Grenoble à s'en être équipée. Il faut dire qu'Uicity représente une petite révolution technologique : c'est la seule solution qui permette de tactiliser n'importe quelle surface plane, quelle que soit sa matière ou sa taille (grâce à la vidéoprojection, le coût est déconnecté de la taille d'affichage) et dans toutes les conditions (même plein soleil). Grâce à elle, la vitrine peut même interpeller le passant et adresser un message d'invitation lorsque ses capteurs détectent une présence ! A terme, bien d'autres usages peuvent être envisagés, d'autant que l'équipe d'Hilabs maîtrise parfaitement toutes les techniques de tactilisation et peut gérer l'intégralité d'un projet de communication dynamique, depuis la fabrication des capteurs jusqu'au développement des interfaces graphiques. Hilabs a même été la première à présenter publiquement le Photoshuffler en 2004 lors du symposium ACM. Un outil actuellement repris par Microsoft qui permet à différents utilisateurs d'interagir simultanément sur des photos projetées sur une table devenue écran interactif. www.hilabs.net

BIENVENUE

Aux nouveaux membres

2 GO INFORMATIQUE

Web et vidéo
3 chemin du Pré Carré / Meylan
04.76.18.23.77
www.2go-informatique.com

CELINE DARDIER

Expertise comptable
31C chemin du vieux chêne
/ Meylan
06.64.48.17.08

EVEON

Dispositifs médicaux
345 rue Lavoisier
/ Montbonnot
04.76.44.84.17
www.eveon.eu

HILABS

Communication interactive
12 chemin des Prés / Meylan
06.78.75.89.25
www.hilabs.net

KALRAY

Calcul parallèle
445 rue Lavoisier / Montbonnot
04.76.19.09.18
www.kalray.eu

UTREMA

Audiovisuel
19 chemin des Prés / Meylan
04.76.75.21.05
www.utrema.tv

1 500 exemplaires distribués auprès : des entreprises d'innovation, du tissu industriel local et national, de la presse locale, régionale et nationale, des chaînes de télévision et radios, des CCI, des universités, des Grandes Ecoles, des Centres de recherche, des Mairies, des Préfectures, des Conseils Généraux, des Technopoles françaises et étrangères, etc.
Directeur de la publication : Anne Fluttaz (Atosorigin). Interviews et rédaction : Claire Chanterelle. Comité de lecture : Jean-Hervé Ameller, Hervé Blanc-Lapierre (Numérica), Gérard Brun (Création d'images et associés), Manuel Worme (Kinéka). Coordination technique, conception et réalisation : Claire Chanterelle et Valérie Bertrand. Régie publicitaire : Elisabeth Becker, 04 76 90 76 25 ou e.becker@inovallee.com.
Imprimeur : Numérica 16 A chemin de Malacher 38240 Meylan. Prochaine parution : juillet 2009
Faire parvenir vos articles à : inovallee 18 ch. du Vieux Chêne - 38246 MEYLAN Cedex (Association loi 1901) - Tél. : 04 76 90 41 57 Fax : 04 76 90 21 11 e-mail : c.chanterelle@inovallee.com avant le 1^{er} juin 2009. Prix : 3 €, n° ISSN : 1778-2430
inovallee décline toutes responsabilités sur les informations communiquées par ses interlocuteurs.

Création d'Images vous offre toutes les chances de réussite

Stratégie de marque	Communication publicitaire
Stratégie de produit	Communication événementielle
Identité visuelle	Communication sur le lieu de vente
Design graphique	Communication corporate
Nom de marque	Web design
Packaging	Edition
Innovation & concepts	

création
D'IMAGES
www.creation-dimages.fr
info@creation-dimages.fr
Tél : 04 76 18 04 36

Agence de création en design et communication